

MONTAGGIO CON VITI

In corrispondenza dei fori della placchetta (2), forare il muro con un trapano e inserire i tasselli (1) nel muro. Quindi con le viti (3) fissare la placchetta sulla parete. Posizionare il supporto (4) dell'articolo sulla placchetta e fissarlo con il granino (5) avvitandolo con la chiave a brugola in dotazione.

SCREWS FIXING

Corresponding to the holes of the small plate (2), drill and put into the wall the screw anchors (1). Then with the screws (3) fasten the small plate on the wall. Place the bracket (4) of the item onto the small plate and fasten Allen screw (5), screwing it with the supplied Allen key.

FIXATION A VIS

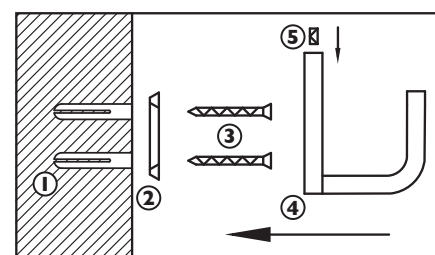
En correspondance des trous de la plaquette (2), percer le mur avec une drille et insérer les chevilles (1) dans le mur. Donc avec les vis (3) fixer la plaquette à la paroi (4). Positionner le support de l'article sur la plaquette et le fixer avec la vis (5), en le vissant avec la clé Allen en dotation.

MONTAGE MIT SCHRAUBEN

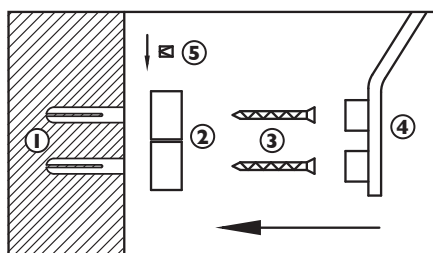
Die Platte (2) als Schablone nutzen und an den Positionen der Löcher ansetzen und Bohren. Fügen Sie die Dübel (1) ein und Schrauben (3) Sie die Platte an der Wand festigen. Legen Sie der Halter (4) des Artikel auf die Platte und befestigen Sie die Innensechskantschraube (5), mit dem mitgelieferten Inbusschlüssel.

УСТАНОВКА С ПОМОЩЬЮ КРЕПЁЖНЫХ БОЛТОВ

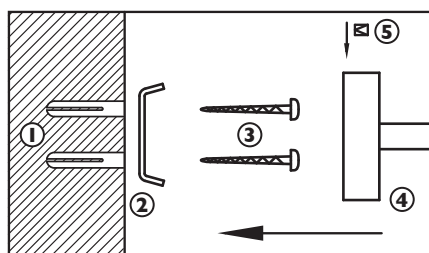
В соответствии с расположением отверстий на пластине (2), в стене высверливаются дрелью отверстия и вставляются анкеры (1). Таким образом с помощью болтов (3) пластина фиксируется на стене. Поместите крепёжный элемент (4) изделия на пластину и закрепите установочным винтом (5), прикрутив его шестигранным ключом из комплекта поставки.



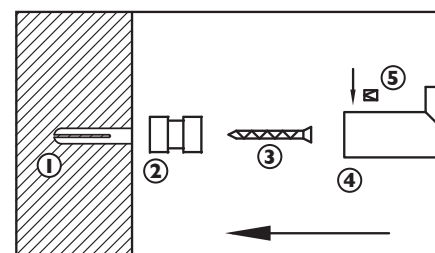
ALTISSIMA



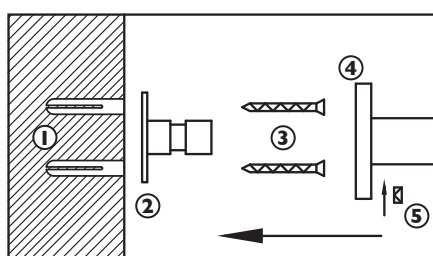
MODULO



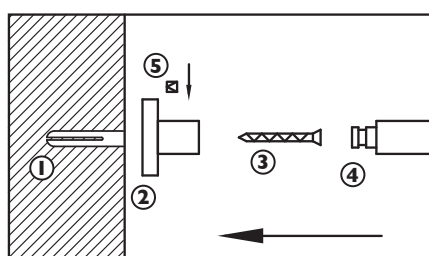
QUATTRO



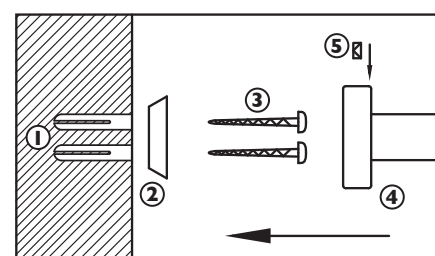
AMBIENTE - DOMINO - TOSCA



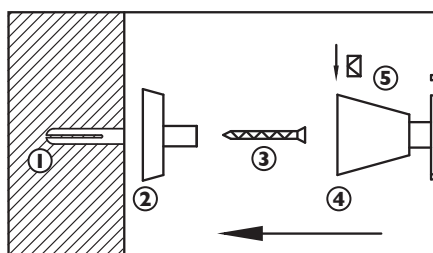
AIDA - AMBIENTE ELITE



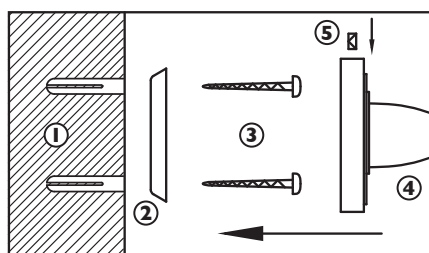
ELLE



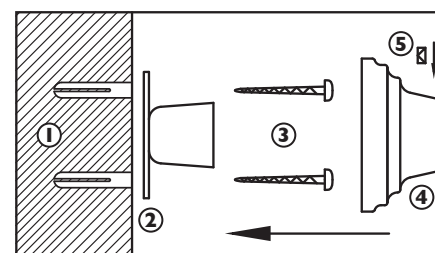
ELEGANCE - FOLIE - REGENCY - TECNO - TRATTO



MISS



GRANDHOTEL - OPERA - PREZIOSA - SHIRE



CANOVA - TEMPO